

EPIC® SENSORS T-K / T-AK / T-AKK

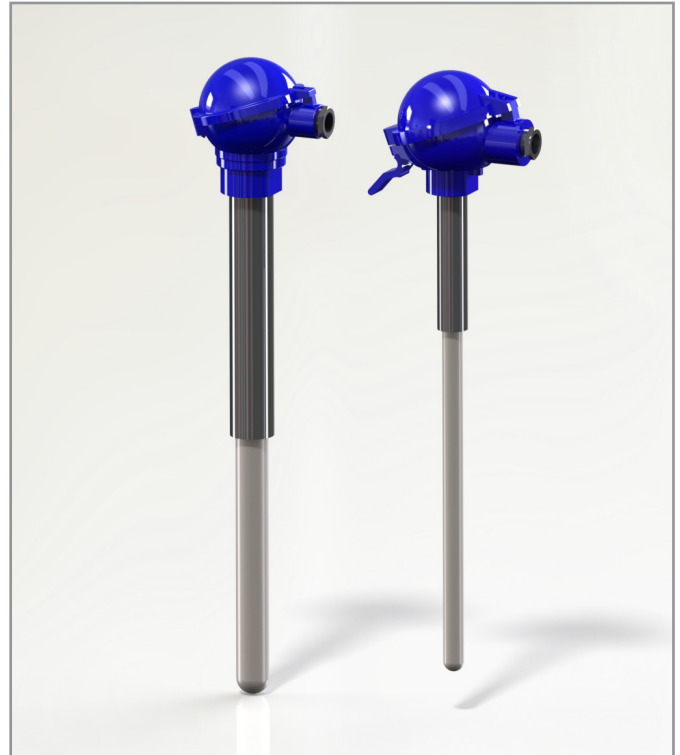
Upotettava termoelementtianturi

Ominaisuudet

- vastaa DIN 43733 rakennetta
- mittauslämpötila-alue -200...+1600 °C
- termoelementti, tarkkuusluokka 1 vakiotoimituksena
- termoelementti keraamisella suojataskulla
- suojataskun materiaalina keramiikka C610 tai C799, muut materiaalit pyydettäessä
- keramiikka C610 ja C799 ovat kaasutiiviitä materiaaleja
- kaulaputken materiaalit tyypillisesti AISI304/316L
- kaulaputken ja keraamisen putken väli tiivistetty korkeita lämpötiloja kestäväällä keraamisella sementillä
- asennus tyypillisesti hitsattavalla tai korkeus säädettävällä laipalla, vaihtoehtoisesti myös kaasutiiviillä kierrellyttimellä
- asiakaskohtaisia erikoisratkaisuja

Tyypillisiä sovelluksia

- erityisesti korkean lämpötilan sovellukset
- energia- ja voimalaitostekniikka
- prosessiteollisuus
- kemianteollisuus
- koneen- ja laivanrakennus
- tehdastekniikka.



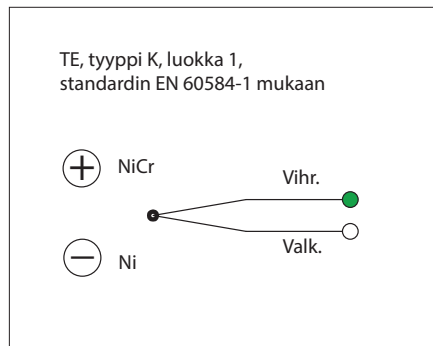
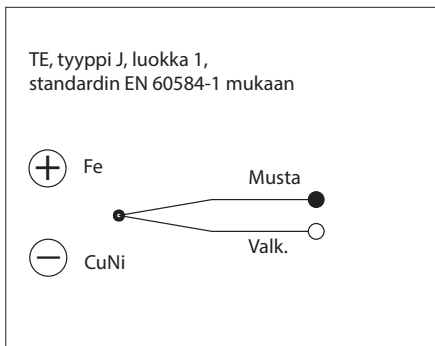
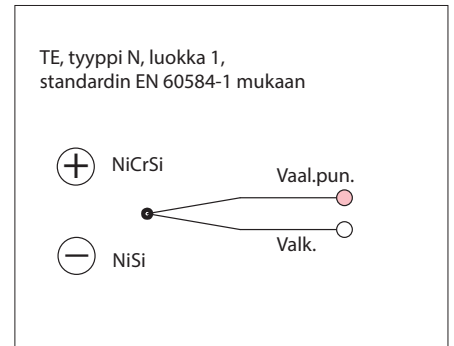
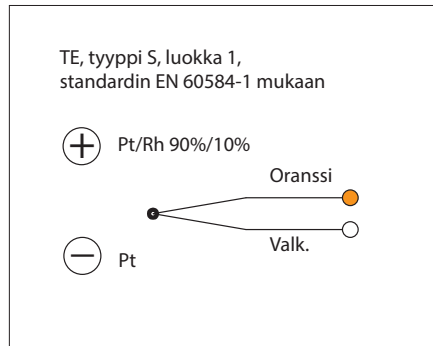
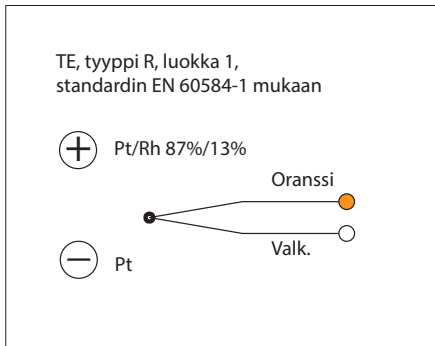
Tekniset tiedot

Suojataskun materiaalit	Keramiikka C610 suurin lämpötila +1500 °C, kaasutiivis, keskinkertainen/hyvä lämpöshokin kestävyys Keramiikka C799 suurin lämpötila +1600 °C, kaasutiivis, keskinkertainen lämpöshokin kestävyys Muut materiaalit pyydettäessä
Toleranssit termoelementti (IEC 60584)	Tyyppi J toleranssi luokka 1 = -40...+375 °C ±1,5 °C, +375...+750 °C ±0,004 x t Tyypit K ja N toleranssi luokka 1 = -40...+375 °C ±1,5 °C, +375...1000 °C ±0,004 x t Tyypit R ja S toleranssi luokka 1 = 0...+1100 °C ±1 °C, 1100...1600 °C ±[1+0,003(t-1100)] °C
Lämpötila-alue	-200...+1700 °C, riippuen termoelementtityypistä, suojataskun materiaalista ja kaulaputken pituudesta
Hyväksynät	EAC EMC, METROLOGICAL PATTERN APPROVAL
Laatusertifikaatti	ISO 9001:2015, myöntäjä DNV-GL
Kotelointiluokka	IP65, korkeampi kotelointiluokka pyydettäessä

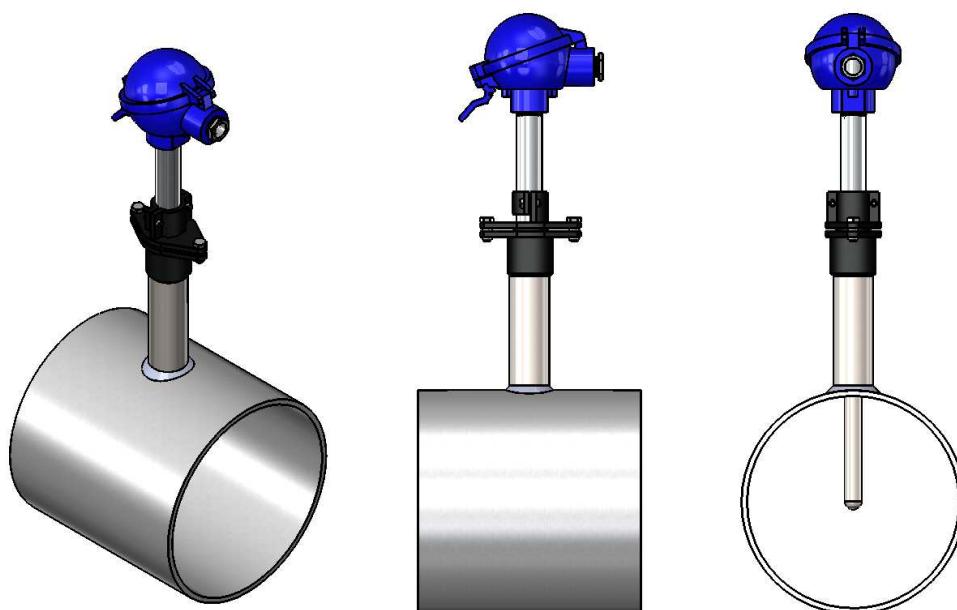
EPIC® SENSORS T-K / T-AK / T-AKK

Upotettava termoelementtianturi

Termoelementtiliitännät



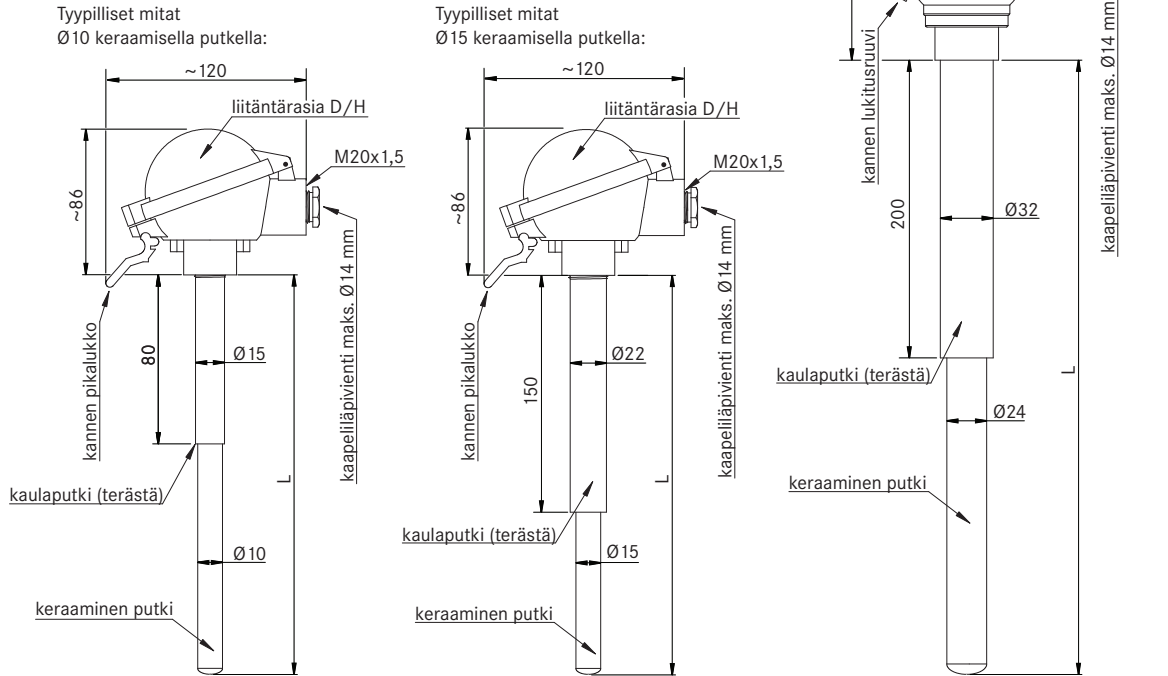
Asennusesimerkkejä



EPIC® SENSORS T-K / T-AK / T-AKK

Upotettava termoelementtianturi

Piirros

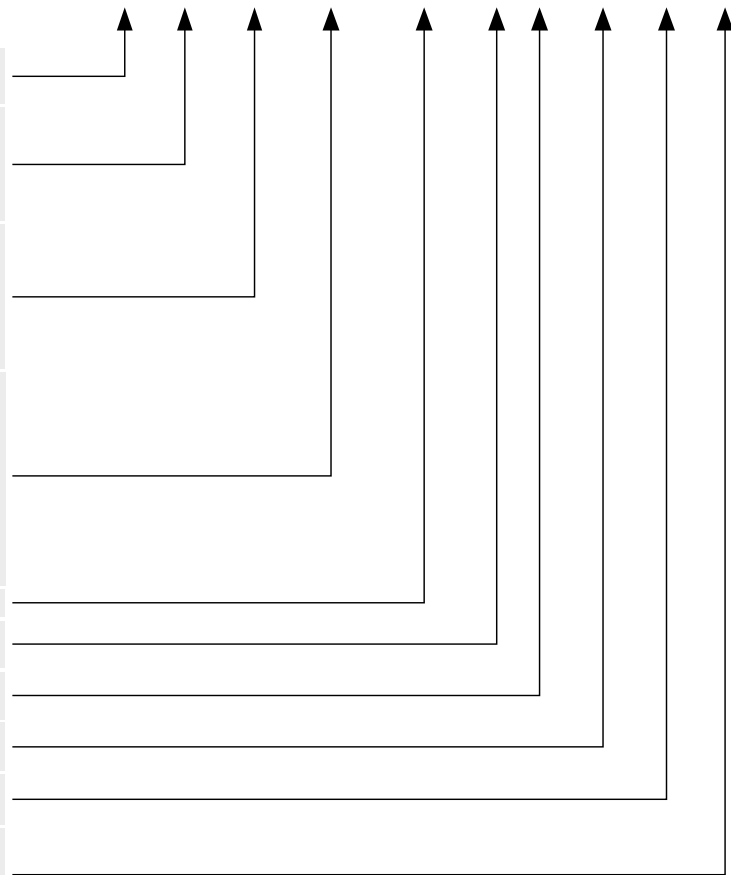


Tyypilliset mitat
Ø24 keraamisella putkella:

Tuotetyypin koodiavain

Esimerkki: T — AK — 24 — D/H — 1000 — S / 0.5 — 1 — CB — X

T	= termoelementti
2xT	= 2 x termoelementti
K	= kaasutiivis keraaminen tasku
AK	= tulenkestävä ulkoputki, kaasutiivis sisätasku
AKK	= kaasutiivis keraaminen sisätasku ja ulkoputki
10	= kaasutiivis keramiikka C799, Ø10 mm
15	= kaasutiivis keramiikka C799, Ø15 mm
24	= keraaminen ulkoputki C610, Ø24 mm ja kaasutiivis keraaminen sisäputki C799, Ø15 mm (Ø24 mm vain DAA kotelon kanssa) (muut materiaalit ja halkaisijat pyydyttäessä)
B	= liitännärasia B
D/H	= liitännärasia kannen pikalukituksella
D/H/D	= liitännärasia kannen pikalukituksella ja kahdella kaapeliäpiviennillä
D/W/H	= korkea liitännärasia kannen pikalukituksella
D/W/H/D	= korkea liitännärasia kannen pikalukituksella ja kahdella kaapeliäpiviennillä
HST	= haponkestävä liitännärasia
DAA	= liitännärasia DAA (vain Ø24 keramiikan kanssa)
1000	= upotussyvyys, L [mm]
J, K, N, S, R, B	= termoelementtityyppi
0.5	= platina-antureiden johdinhalkaisija (vakioitoimituksena Ø0,5 mm)
1,2,3	= termoelementti tarkkuusluokka, (tarkkuusluokka 1 vakioitoimituksena)
TR	= vapaat johtimet lähettimelle
CB	= keraaminen kytkentäpala
X	= lisätietoja tekstirivillä



EPIC® SENSORS T-K / T-AK / T-AKK

Upotettava termoelementtianturi

Liitännätyypit



HST



B



N



D/H



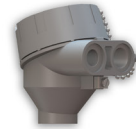
D/H/D



D/W/H



D/W/H/D



EXD



DAA