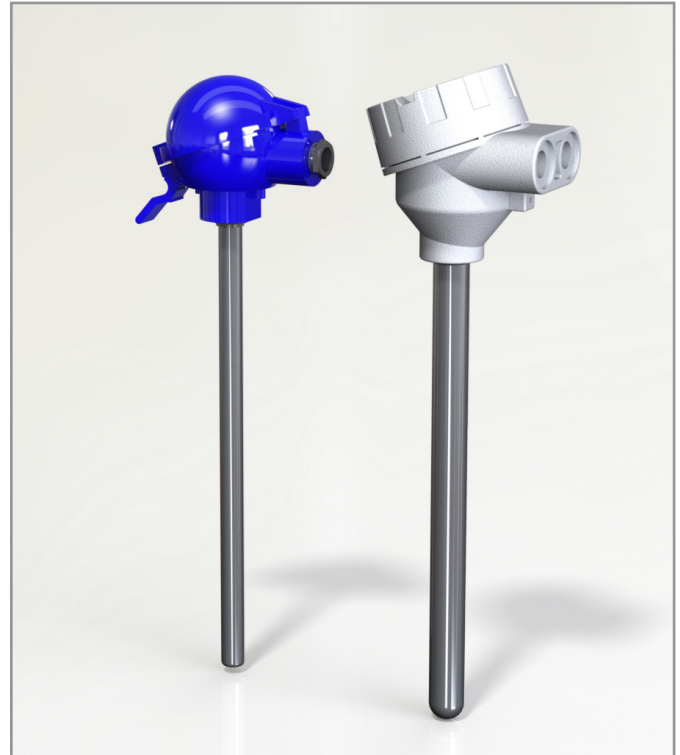


## EPIC® SENSORS T-A-Ø / W-A-Ø tai T-A-Ø-U / W-A-Ø-U

### Upotettava lämpötila-anturi

#### Ominaisuudet

- standardin DIN 43772 form 1 mukaan
- mittauslämpötila-alue -200...+1200 °C
- anturi Pt100 tai termoelementti
- tyypillisenä materiaalina AISI 316L/EN1.4044 tai kuumankestävä teräs AISI 446-1/EN1.4749, muut materiaalit pyydettyessä
- saatavana umpikärjellä (tyypillinen pituus 200 mm)
- Pt100, tarkkuusluokka A vakiotoimituksena
- termoelementti, tarkkuusluokka 1 vakiotoimituksena
- vaihdettava sisäelementti
- MI-kaapelirakenteinen sisäelementti
- asiakaskohtaisia erikoisratkaisuja
- saatavana ATEX yhteensopivana Ex db -versiona.
- 
- **Tyypillisiä sovelluksia**
- energia- ja voimalaitostekniikka
- prosessiteollisuus
- kemianteollisuus
- koneen- ja laivanrakennus
- tehdastekniikka.

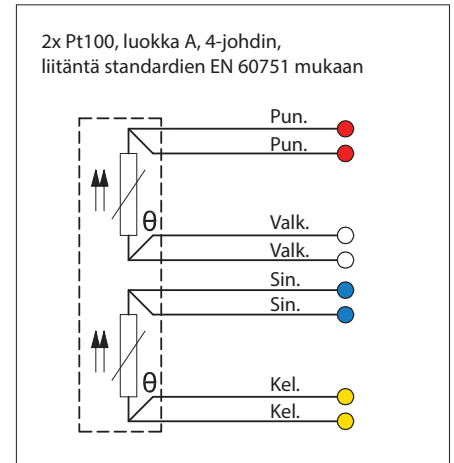
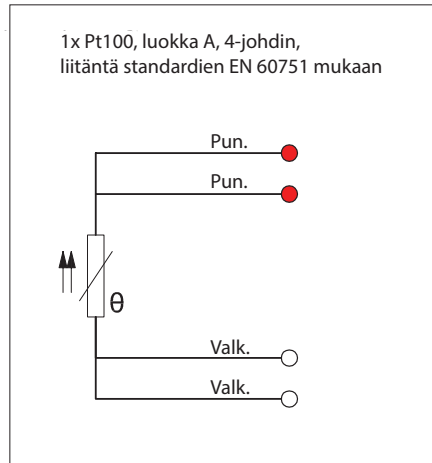
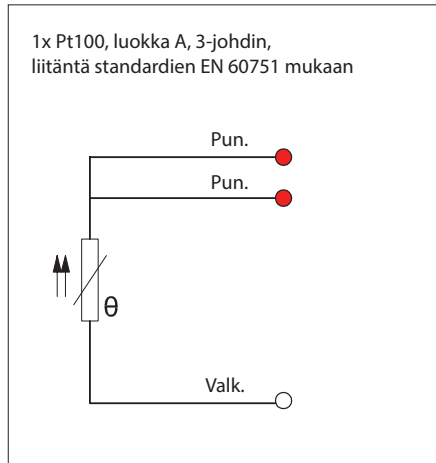


#### Tekniset tiedot

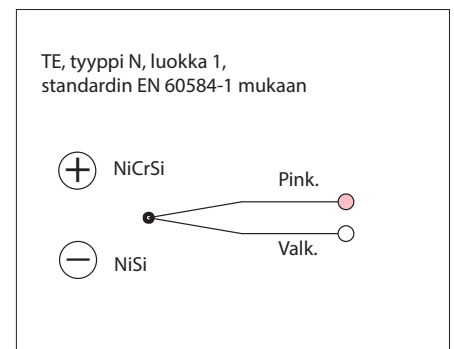
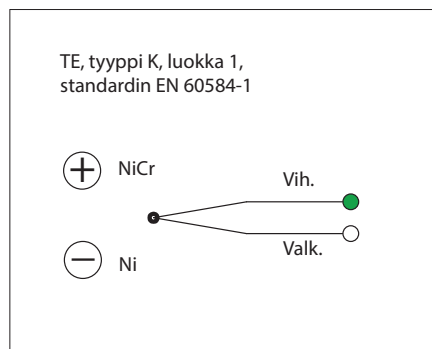
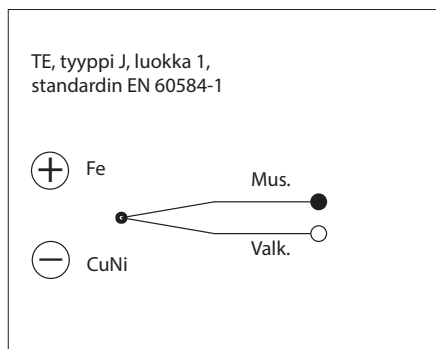
<b>Materiaalit</b>	AISI 316L/EN1.4404 suurin lämpötila +550 °C, hetkellisesti +600 °C, AISI 446-1/EN1.4749 suurin lämpötila +1100 °C, hetkellisesti +1200 °C Muut materiaalit pyydettyessä
<b>Umpikärjen materiaalit</b>	AISI 316L/EN1.4404 suurin lämpötila +550 °C, hetkellisesti +600 °C, AISI 446-1/EN1.4749 suurin lämpötila +1100 °C, hetkellisesti +1200 °C Muut materiaalit pyydettyessä
<b>Toleranssit Pt100 (IEC 60751)</b>	A toleranssi $\pm 0,15 + 0,002 \times t$ , käyttölämpötila -100...+450 °C B toleranssi $\pm 0,3 + 0,005 \times t$ , käyttölämpötila -196...+600 °C B 1/3 DIN, toleranssi $\pm 1/3 \times (0,3 + 0,005 \times t)$ , käyttölämpötila -196...+600 °C B 1/10 DIN, toleranssi $\pm 1/10 \times (0,3 + 0,005 \times t)$ , käyttölämpötila -196...+600 °C
<b>Toleranssit termoelementti (IEC 60584)</b>	Tyyppi J toleranssi luokka 1 = -40...375 °C $\pm 1,5$ °C, 375...750 °C $\pm 0,004 \times t$ Tyypit K ja N toleranssi luokka 1 = -40...375 °C $\pm 1,5$ °C, 375...1000 °C $\pm 0,004 \times t$
<b>Lämpötila-alue Pt100</b>	-200...+550 °C
<b>Lämpötila-alue termoelementti</b>	-200...+1200 °C riippuen termoelementtityypistä ja suojaputken materiaalista
<b>Hyväksynyt</b>	ATEX, IECEx, EAC Ex, EAC EMC, METROLOGICAL PATTERN APPROVAL
<b>Laatusertifikaatti</b>	ISO 9001:2015, myöntäjä DNV-GL
<b>Kotelointiluokka</b>	IP65, korkeampi kotelointiluokka pyydettyessä

**EPIC® SENSORS T-A-Ø / W-A-Ø tai T-A-Ø-U / W-A-Ø-U**  
Upotettava lämpötila-anturi

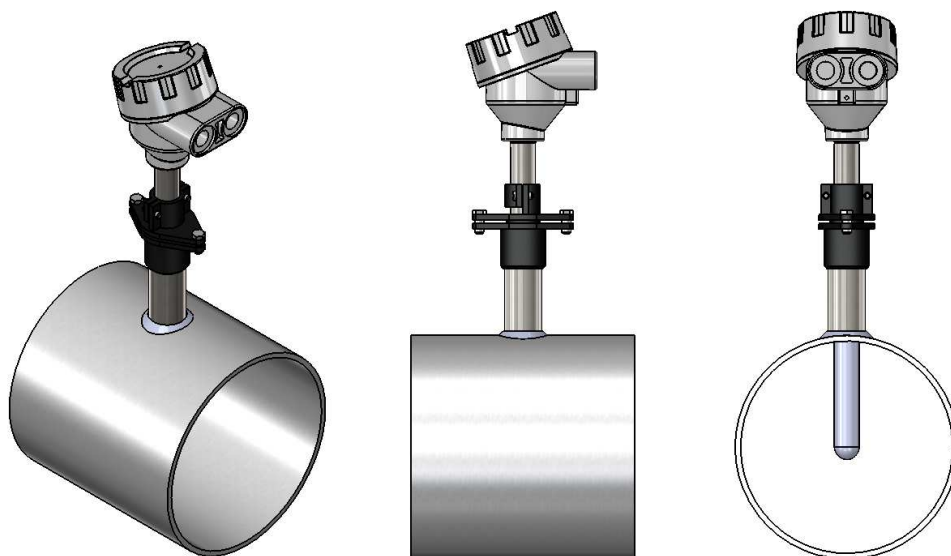
**Pt 100 liitännät**



**Termoelementtiliitännät**



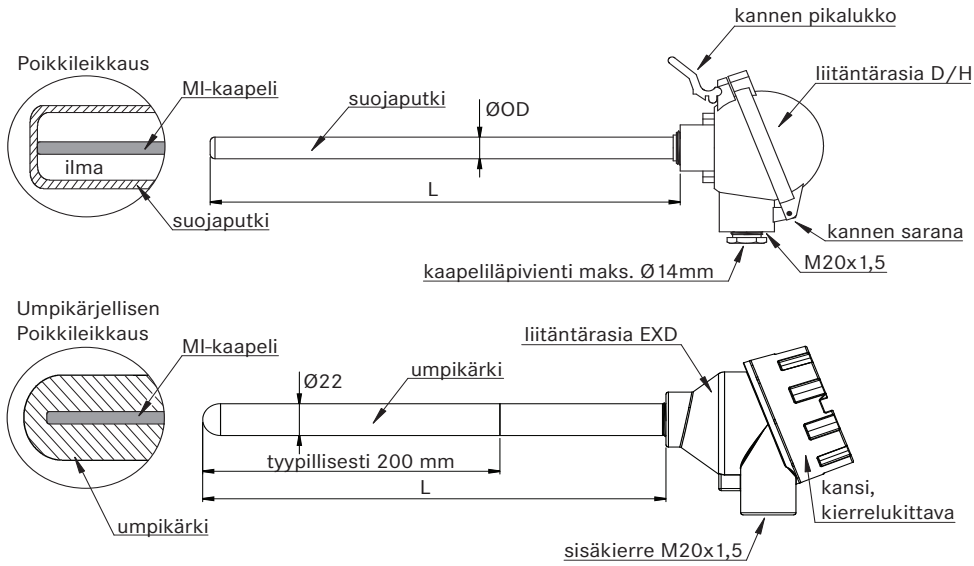
**Asennusesimerkkejä**



**EPIC® SENSORS T-A-Ø / W-A-Ø tai T-A-Ø-U / W-A-Ø-U**

**Upotettava lämpötila-anturi**

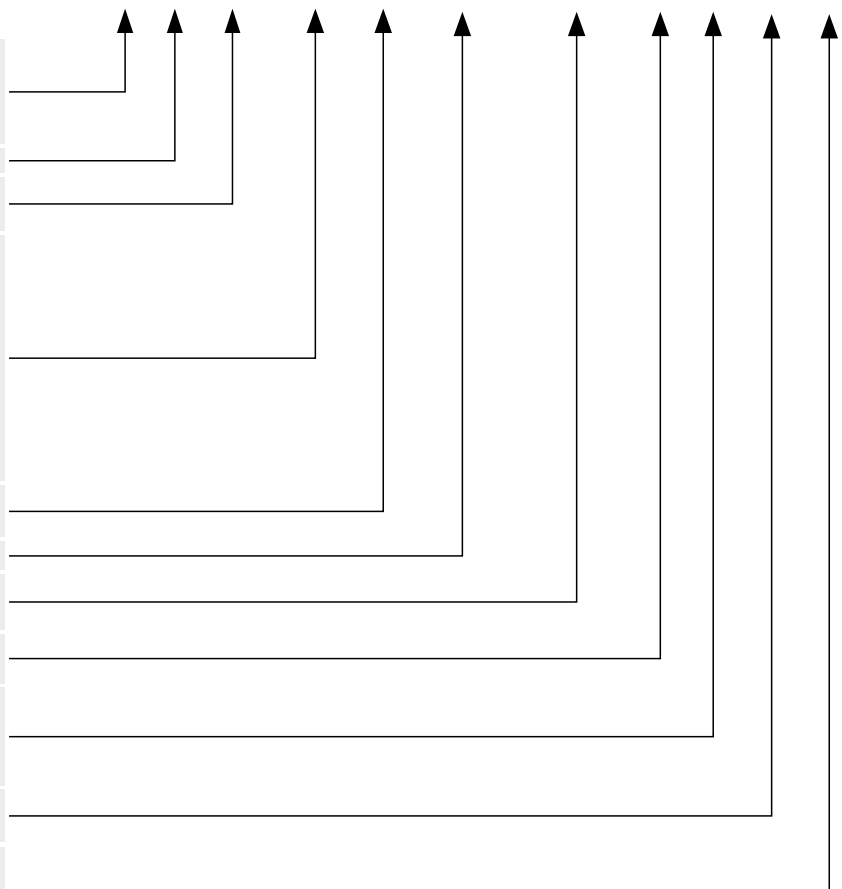
**Piirros**



**Tuotetyypin koodiavain**

Esimerkki: T - A - 22 - D/H - U / 1000 / 1.4749 - K - 1 - TR - X

W	= Pt100 vastusanturi
2xW	= 2 x Pt100 vastusanturi
T	= termoelementti
2xT	= 2 x termoelementti
A	= upotettava lämpötila-anturi (vakio koodissa)
10, 22	= halkaisija (ØOD) [mm] (muut halkaisijat pyydettyessä)
B	= liitännärasia B
D/H	= liitännärasia kannen pikalukituksen kanssa
D/H/D	= liitännärasia kannen pikalukituksen kanssa ja kahdella kaapeliläpiviennillä
D/W/H	= korkea liitännärasia kannen pikalukituksen kanssa
D/W/H/D	= korkea liitännärasia kannen pikalukituksen kanssa ja kahdella kaapeliläpiviennillä
EXD	= ATEX-yhteensopiva liitännärasia
HST	= haponkestävä liitännärasia
N	= liitännärasia N
tyhjä	= ilman umpikärkeä
U	= umpikärjellä (tyypillinen pituus 200 mm)
1000	= upotussyvyys, L [mm]
1.4404, 1.4749	= suojauskun tai kärjen materiaali, (muut materiaalit pyydettyessä)
4,3,2	= Pt100 johdinluku
K,N,J	= termoelementtityyppi
A,B	= Pt100 tarkkuusluokka, (tarkkuusluokka A vakiotoimituksena)
1,2,3	= termoelementti tarkkuusluokka, (tarkkuusluokka 1 vakiotoimituksena)
TR	= vapaat johtimet lähettimelle
CB	= keraaminen kytkentäpala
X	= lisätietoja tekstirivillä



**W-A-22-EXD-500/1.4404-4-A-CB**

= Pt100 vastusanturi 4-johdin mittaukseen tarkkuusluokalla A, upotettava anturityyppi, 22 mm halkaisija anturielementille, ATEX määräykset täyttävä kotelointi, ilman umpikärkeä, anturin pituus 500 mm, materiaalina teräs EN1.4404, mukana keraaminen kytkentäpala kytkennän jatkamiseen.

**EPIC® SENSORS T-A-Ø / W-A-Ø tai T-A-Ø-U / W-A-Ø-U**  
Upotettava lämpötila-anturi

TUOTELEHTI 8

**Liitännärsiat**